

JANUÁR						
PO	UT	ST	ŠT	PI	SO	NE
1	2	3	4	5	6	7
8	9	10	11	12	13	14
15	16	17	18	19	20	21
22	23	24	25	26	27	28
29	30	31				

FEBRUÁR						
PO	UT	ST	ŠT	PI	SO	NE
			1	2	3	4
5	6	7	8	9	10	11
12	13	14	15	16	17	18
19	20	21	22	23	24	25
26	27	28				

MAREC						
PO	UT	ST	ŠT	PI	SO	NE
			1	2	3	4
5	6	7	8	9	10	11
12	13	14	15	16	17	18
19	20	21	22	23	24	25
26	27	28	29	30	31	

APRÍL						
PO	UT	ST	ŠT	PI	SO	NE
						1
2	3	4	5	6	7	8
9	10	11	12	13	14	15
16	17	18	19	20	21	22
23	24	25	26	27	28	29
30						

MÁJ						
PO	UT	ST	ŠT	PI	SO	NE
	1	2	3	4	5	6
7	8	9	10	11	12	13
14	15	16	17	18	19	20
21	22	23	24	25	26	27
28	29	30	31			

JÚN						
PO	UT	ST	ŠT	PI	SO	NE
			1	2	3	
4	5	6	7	8	9	10
11	12	13	14	15	16	17
18	19	20	21	22	23	24
25	26	27	28	29	30	

JÚL						
PO	UT	ST	ŠT	PI	SO	NE
						1
2	3	4	5	6	7	8
9	10	11	12	13	14	15
16	17	18	19	20	21	22
23	24	25	26	27	28	29
30	31					

AUGUST						
PO	UT	ST	ŠT	PI	SO	NE
			1	2	3	4
5	6	7	8	9	10	11
12	13	14	15	16	17	18
19	20	21	22	23	24	25
26	27	28	29	30	31	

SEPTEMBER						
PO	UT	ST	ŠT	PI	SO	NE
					1	2
3	4	5	6	7	8	9
10	11	12	13	14	15	16
17	18	19	20	21	22	23
24	25	26	27	28	29	30

OKTÓBER						
PO	UT	ST	ŠT	PI	SO	NE
	1	2	3	4	5	6
7	8	9	10	11	12	13
14	15	16	17	18	19	20
21	22	23	24	25	26	27
28	29	30	31			

NOVEMBER						
PO	UT	ST	ŠT	PI	SO	NE
				1	2	3
4	5	6	7	8	9	10
11	12	13	14	15	16	17
18	19	20	21	22	23	24
25	26	27	28	29	30	

DECEMBER						
PO	UT	ST	ŠT	PI	SO	NE
						1
2	3	4	5	6	7	8
9	10	11	12	13	14	15
16	17	18	19	20	21	22
23	24	25	26	27	28	29
30	31					

ZMESOVÝ KOMUNÁLNY ODPAD

PLASTY + KOV + VKM

Patrí sem: zošliapnuté plastové fľaše od nápojov, rastlinných olejov, obalov od aviváží, šampónov, čistiacich prostriedkov, obalové fólie, kovové obaly od potravín, plechovky, tetrapacky.

Nepatrí sem: znečistené plasty, obaly od sladkostí, celofán, sáčky, podlahové krytiny, guma, molitan, hygienické potreby, autoplasty, polystyrén, fľaše od olejov a farieb

SKLO

Patrí sem: fľaše od nápojov, poháre, sklenené nádoby, obaly z potravín, zaváranín, tabuľové sklo.

Nepatrí sem: uzávery z fliaš, porcelán, keramika, zrkadla, autosklo, žiarivky, žiarovky, plexisklo, teplomery, TV obrazovky.

PAPIER A LEPENKA

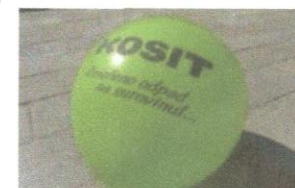
Patrí sem: noviny, časopisy, letáky, kancelársky papier, knihy bez tvrdých obalov, katalógy, kartón, lepenka.

Nepatrí sem: znečistený papier, hygienické potreby, obaly od sladkých a slaných potravín a VKM (viacvrstvové kombinované obaly).

NEBEZPEČNÝ ODPAD

Patrí sem: batérie, akumulátory, žiarivky, rozpúšťadlá, absorbenty, filtračné materiály, prevodové a mazacie oleje, farby.

Nepatrí sem: eternit, sklenená vata a polystyrén.



Smetné nádoby je potrebné vyložiť ráno do 6.00 hod. Nevyložené smetné nádoby v deň zberu nebudú obslužené.